

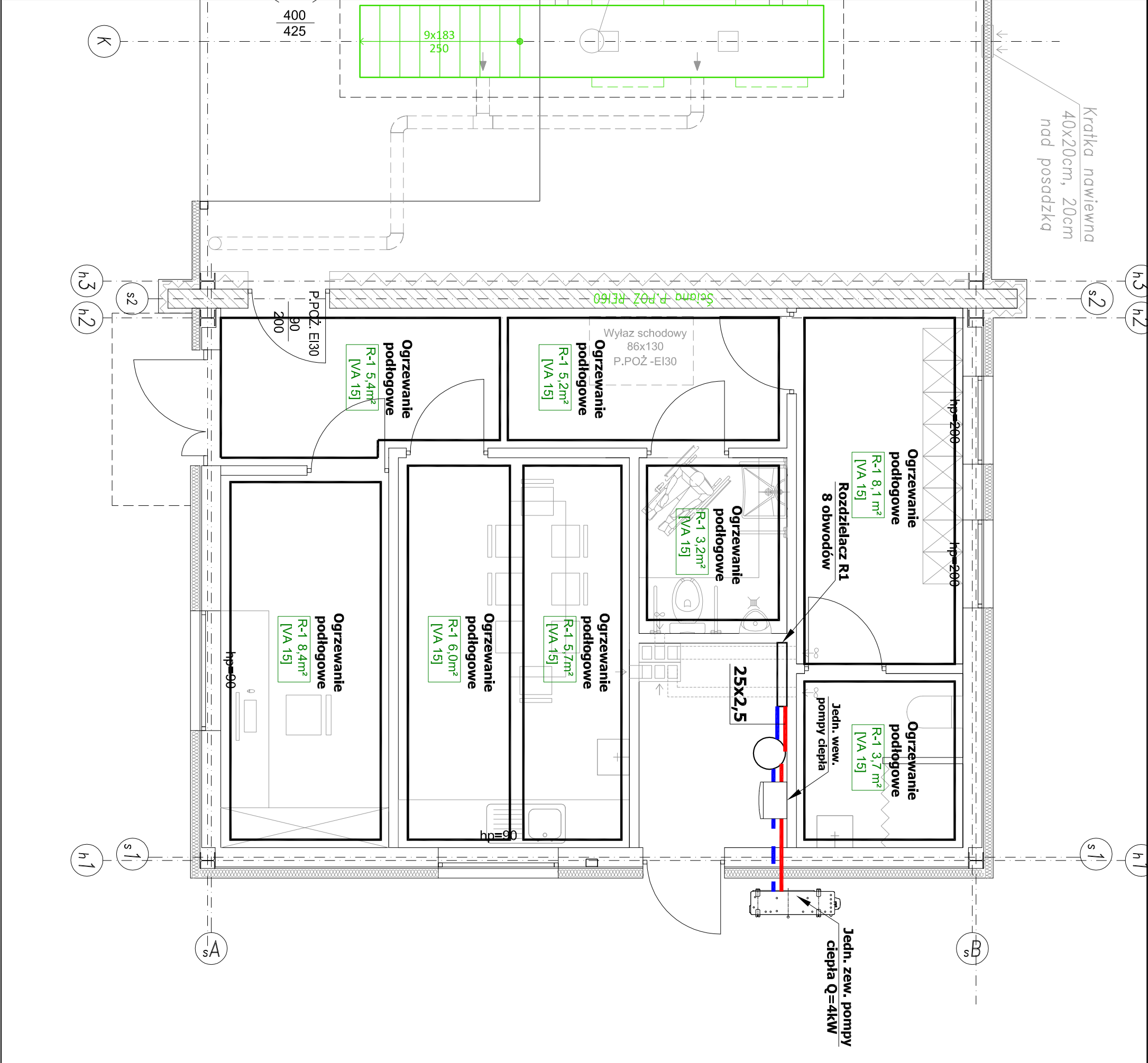
RZUT PARTERU INSTALACJI C.O.  
SKALA 1:100

OZNACZENIA:

- projektowane przewody zasilające instalacji centralnego ogrzewania i technologicznej
- - - projektowane przewody powrotne instalacji centralnego ogrzewania i technologicznej
- projektowane przewody zasilające i powrotne do/z grzejnika
- 25x2,5 średnica przewodów instalacji z ru PE-RT/AL/PE-RT o średnicy zew. 25mm, gr. 2,5mm

UWAGI DO INSTALACJI CENTRALNEGO OGRZEWANIA

1. Przewody do i od rozdzielacza wykonać z ru wielowarstwowych PE-RT/AL/PE-RT warstwą aluminium 0,25mm o średnicy zgodnie z podanymi na rysunku z ułożeniem w posadzce i zaizolować otulinami termozołożnymi z pianki poliuretanowej zewnętrznie pokryć folią PE w kolorze niebieskim dla powrotu, a czerwonym dla zasilania, grubość izolacji 9mm,  $\lambda=0,040\text{W/mK}$  przy temperaturze 40°C.



Inwestor				
Powiat Biłgorajski, ul. T.Kościuszki 94, 23-400 Biłgoraj				
Temat				Stadium
BUDOWA BUDYNKU USŁUGOWO-MAGAZYNOWEGO ORAZ RAMPY ZAŁADOWCZEJ WRAZ Z NIEZBĘDNĄ INFRASTRUKTURĄ TECHNICZNĄ				PT
Nazwa rysunku		RZUT PARTERU INSTALACJI C.O.		Branża
Wyszczególnienie		Imię, Nazwisko, Nr uprawnień	Data	Podpis
Projektant		mgr inż. Radosław Zakleka	03.2024	
Sprawdzający		mgr inż. Albert Zając	03.2024	
				Skala
				1:100
				Nr rys.
				S7